



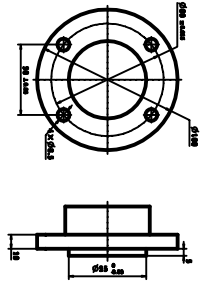
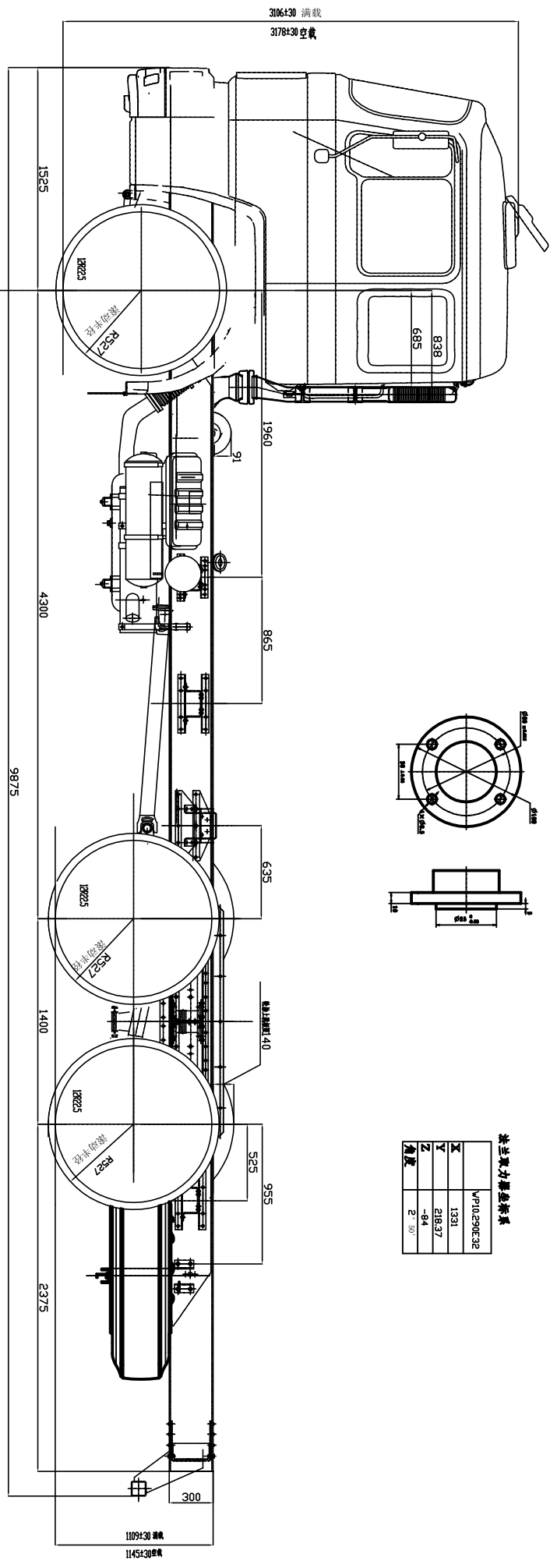
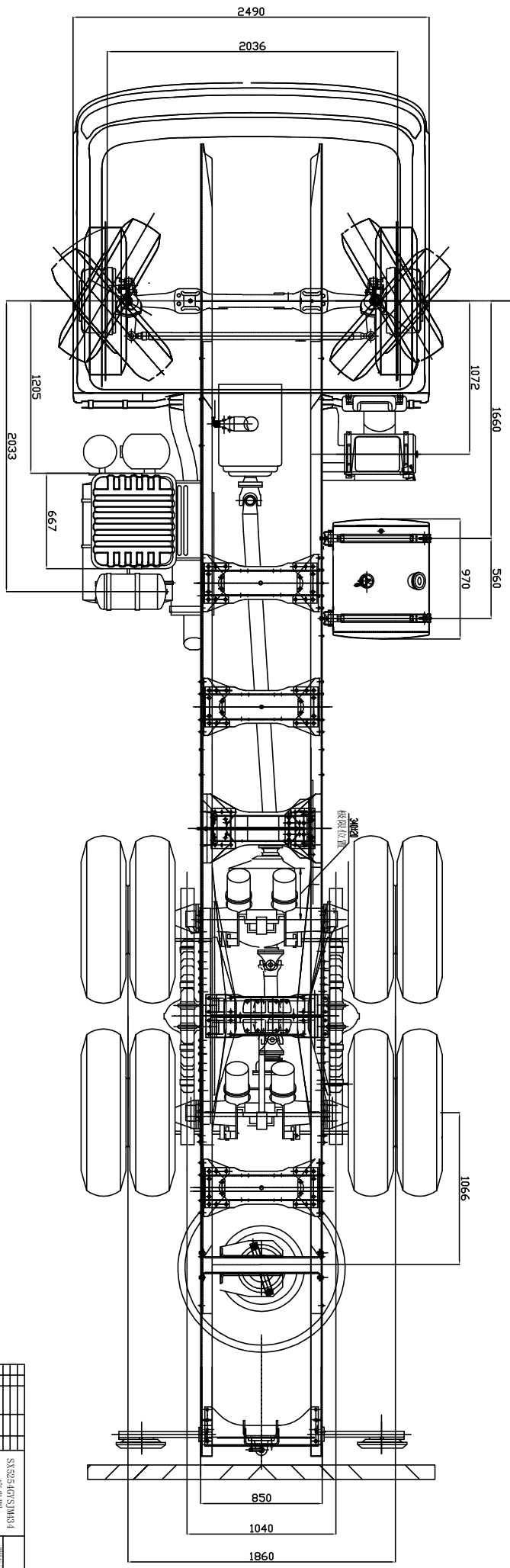
SHACMAN

F2000 6X4 Camion réservoir 20 m³

Fiche Technique

Modele		SX5255GYSJM434	
PTAC (kg)		25000	
Poids à vide (kg)		12430	
Vitesse maxi (km/h)		78	
Min. cercle de rotation (m)		24	
Min. garde au sol (mm)		314	
Max. gradeability(%)		30	
Dimensions (mm)	Longueur		9825
	Largeur		2490
	Hauteur		3450
Empattement (mm)			4300+1400
Porte à faux (mm)	Avant		1525
	Arrière	2600	
Moteur	Modèle	Marque WEICHAI, WP10.290E32 Euro II	
	Puissance maxi (kW/rpm)	213/2200	
	Couple maxi (n.m/rpm)	1160/1200~1600	
	Déplacement (L)	9.726L	
Embrayage		Eaton Φ430 diaphragm-spring type	
Boîte de vitesse	Modèle	Marque FAST, 9JS135+QH50(PTO)	
	Rapport de transmission	12.11/8.08/5.93/4.42/3.36/2.41/1.76/1.32/1.00 (R12.66)	
Direction		Technologie ZF	
Essieu Avant		Essieu Avant de 7,5 tonnes avec technologie MAN	
Suspension		Suspension avant et arrière ressorts multidisques	
Châssis (mm)		850×300 (8+5)	
Pont Arrière		Pont d'entraînement 13T STR à double réduction avec différentiel	

		inter - roue et blocage du différentiel Rapport:4.8
Freins auxiliaires		WEVB, 6 Canaux ABS
Pneus et Roues		12.00R22.5 (Quantité: 11)
Cab		Cabine longue à toit plat série F2000
		Siège hydraulique
		Couchette pour une
Climatisation		Climatisation renforcée pour zones chaudes
Filtre à air		FLEETGUARD filtre
Batteries		24V、165Ah Sans entretien
Réservoir à Carburant	Capacité(L)	380L
	Matériel	Fer
Prise de force		QH50
Equipement Standard		Fenêtres à bascule manuellement, Fenêtre arrière, toit ouvrant manuel, cabine manuelle arrière, Tachograph électronique, régulateur de vitesse
Réservoir d'eau	Capacité (m3)	20



法兰盘对位数据表

W	1391
X	218.37
Y	-84
Z	2.50
角度	

图号	SV525-03-S/MH34
名称	底盘图
比例	1:1
日期	2011.11.11
设计	
审核	
批准	
制图	
校对	
工艺	
材料	
重量	
备注	